

柏原羽曳野藤井寺消防組合消防本部（署）庁舎空調設備及び照明設備賃貸借仕様書

1. 目的

柏原羽曳野藤井寺消防組合消防本部（署）庁舎の室内環境及びエネルギー効率向上を目的として、空調設備及び照明設備等を改修する。

2. 対象施設

名称：柏原羽曳野藤井寺消防組合消防本部（署）

構造・規模：

棟名	構造	延床面積(m ²)	改修対象
庁舎棟	鉄筋コンクリート造・4階建	3,926.03	空調・照明
訓練塔(A)	鉄筋コンクリート造・4階建	208.83	照明
訓練塔(B)	鉄骨造・2階建	150.72	照明
訓練塔(C)	鉄骨造・2階建	87.61	照明
車庫棟(1)	鉄骨造・2階建	230.31	照明
車庫棟(2)	鉄骨造・平家建	156.16	照明
危険物貯蔵庫他	コンクリートブロック造・平家建	25.61	照明
自転車置場	鉄骨造・平家建	39.48	照明
ゴミ置場	鉄骨造・平家建	7.94	照明

設備概要：[空調] セントラル式空調（熱源：都市ガス 13A）

[受電] キュービクル式（屋上） 3相3線 6.6kV 60Hz

変圧器容量 動力 3相3線 200V 200kVA + 非常用 200kVA

電灯 単相3線 100V 100kVA ×3

3. 一般共通事項

- （1）事業の着手に際し、事業計画書を作成すること。事業計画書には、全体工程及び施工エリア、機器設置場所、施工方法等を明記した図面を添付すること。
- （2）本事業に関する工事は、下記に準拠すること。
 - ・本仕様書
 - ・国土交通省大臣官房官庁営繕部監修 公共建築工事標準仕様書及び公共建築改修工事標準仕様書（建築工事編、機械設備工事編、電気設備工事編）最新版
 - ・関係諸法規
- （3）本事業に必要な官公署等に対する一切の手続及び費用は受注者の負担とし、速やかに行うこと。
- （4）施設は夜間および土日祝日も運営しており、本事業に関する工事期間中も休止しない。停電を伴う作業を含め、工程は組合担当者と協議の上決定すること。
- （5）本事業に関する工事が完了した際は、組合担当者及び官公署等の行う検査に合格することを要する。
- （6）本事業に使用する材料、機器類については、事前に組合担当者の確認を得ること。
- （7）本事業に関する工事施工に伴う発生処分材は、受注者の責任において場外適正処分とする。処分には関係法令を遵守すること。

- (8) 本事業に関する工事完了後、引渡し日までは受注者の責任において設備の管理を行うこと。
- (9) 本事業に関する工事用電力及び水は、組合支給とする。ただし、電動工具類の使用に際しては、原則発電機を受注者で用意し、使用すること。停電作業時の非常用発電設備は、既設設備を使用可。(発電機容量：300kVA)
- (10) 室内に用いるボード、接着剤、塗料等は、JIS で定めるF☆☆☆☆の製品を用いること。
- (11) 同時期に施工予定の別途工事（指令センター改修事業および給油所設置工事）施工業者と綿密な協議連絡、調整を図ること。
- (12) 施設関係者および来庁者等の安全に十分配慮し施工すること。

4. 特記事項

(1) 建築工事

①建物外皮の省エネ対策

- ・令和4年度既存建築物省エネ化推進事業補助金等の補助条件に適合すること。

②設備工事に伴う内装改修

- ・天井ボード撤去・復旧、同開口部補強、既設開口部閉鎖等 一式

③窓改修（①に関わらず必須とする）

- ・3階指令センター東面引違窓の内窓設置（二重窓化）
- ・3階指令センター機械室の排煙窓への日射調整フィルム貼

(2) 電気設備工事

①照明器具更新（LED化）

- ・対象施設照明およびグラウンド投光器について、LED照明に更新する。(誘導灯共。一部LED化済みの室は除く。)
- ・更新器具は、原則として既設と同等の照度および機能を有するものとする。ただし、階段室照明（A・B共）、各仮眠室フットライト、車庫棟(1)1階入口、各階廊下一部および各階便所は、人感センサー機能を付加すること。
- ・照明機器の配置について、事前に組合担当者の確認を受けること。

②受電設備改修

- ・屋上キュービクル内に、空調設備用開閉器を増設する。
- ・更新に伴う電気事業者、電気主任技術者等との協議、諸手続を含む。

③配管・配線工事

- ・本事業に伴う配管・配線工事 一式
- ・空調設備用動力盤を屋上に設けること。

④既設設備撤去

- ・既設設備で不用となるものは、原則として撤去する。ただし、隠ぺい部は残置も可。残置するものは適切に端末処理の上、不用の旨を明示すること。
- ・既設設備で引き続き使用可能なものは流用可。

(3) 機械設備工事

①1～3階

- ・電気熱源の個別式（マルチパッケージ型空気調和器）とする。
- ・空調換気扇（全熱交換器）は全て更新する。

- ・既設機器同等の能力を有する機器を選定し、組合担当者の確認を受けること。
- ・3階新指令センター機械室（旧倉庫）は、既設空調がないため、パッケージエアコン（冷房専用）1台を新設すること。（収容機器消費電力：計13kW程度）
- ・室外機は既設ガス吸収式冷温水機撤去跡に設置し、既設基礎を流用すること。
- ・各機器の制御は、各室リモコンでの個別管理とする。
- ・室内機器の配置について、事前に組合担当者の確認を受けること。

②4階

- ・既設機器同等の能力を有する機器を選定し、組合担当者の確認を受けること。

③①②に伴う配管・ダクト工事 一式

④既設設備撤去（別添機器表参照）

- ・撤去範囲は下記を原則とする。

屋上機械室内：エアハンドリングユニットおよび付属機器・配管類

屋上：冷却塔、ガス吸収式冷温水発生機、膨張タンク、これらの付属機器・配管類

1～3階：ファンコイルユニット、パッケージエアコン（室外機共）、空調換気扇（全熱交換器）、これらの付属機器・配管類

- ・ドレン管、ダクト、吹出口、吸込口は可能な限り既設流用する。
- ・既設設備で不用となるものは、原則として撤去する。ただし、隠ぺい部は残置も可。残置するものは水抜きおよび端末処理の上、不用の旨を明示すること。

（4）共通

①施工に伴う養生、試運転調整、廃材処分 一式

②その他本事業に関する工事に付随するもの 一式

③竣工図書作成

- ・工事完了時、以下のものを提出すること。

名称	仕様	提出部数
竣工図（製本）	A3 2つ折り	3部
同上	A2 2つ折り	2部
竣工図（データ）	CD-ROM（JWW形式）	2部
機器納入図	A4 ファイル綴じ	1部
機器取扱説明書	日常操作、保守要領、故障時の処理方法等を記載したもの	1部
連絡先リスト	故障時の対応を依頼する連絡先を記載したもの	1部
保証書	A4 ファイル綴じ	1部
試験成績書	A4 ファイル綴じ	1部
各種届出書等	A4 ファイル綴じ	1部

5. 添付資料（参考）

- （1）既設機器リスト（空調・照明）
- （2）敷地配置図
- （3）庁舎棟 既設空調設備レイアウト図
- （4）令和2年度光熱水費資料

(1) 既設機器リスト (空調)

記号	機器名称	仕様	電気容量	台数	設置場所 ()内は室内機台数
R-1	ガス吸収式冷温水発生機1	冷却塔一体型 冷房能力 40USRT 暖房能力 145,150kcal/h 冷水 366.5 ℓ / m 7~12.5°C 温水 366.5 ℓ / m 55~48.4°C 冷却水 609.4 ℓ / m 38~32°C ガス消費量 13A 10.78Nm ³ /h(冷) 15.9Nm ³ /h	3φ 200V 冷温水P5.5kw 冷却水P2.2kw 冷却塔P0.6×4kw 溶液P0.46kw FAN345w	1	RF
R-2	ガス吸収式冷温水発生機2	冷却塔一体型 冷房能力 50USRT 暖房能力 181,440kcal/h 冷水 458.2 ℓ / m 7~12.5°C 温水 458.2 ℓ / m 55~48.4°C 冷却水 761.8 ℓ / m 38~32°C ガス消費量 13A 13.48Nm ³ /h(冷) 19.78Nm ³ /h	3φ 200V 冷温水P5.5kw 冷却水P2.2kw 冷却塔P0.6×4kw 溶液P0.5kw FAN350w	2	RF
EXT-1	膨張水槽	鋼板製 (内面エポキシ樹脂) 900×900×1000H 有効 600 ℓ		1	RF
AHU-1	空気調和器	コンパクト型空気調和機 冷却能力 88,130kcal/h 加熱能力 67,320kcal/h SAファン 10,200CMH×機外40mmAq (OA7,500CMH) RAファン 10,200CMH×機外40mmAq 冷水コイル 6列 水量294 ℓ / m 冷水入口 7°C 温水コイル 6列 水量224 ℓ / m 温水入口 55°C 加湿器 26.9kg/h (水スプレー式) エアフィルター NBS65%以上 (プレフィルター付)	3φ 200V 5.5kw 5.5kw 1φ 100V	1	4F 天井内 (RF機械室)
FCU-2	ファンコイルユニット2	天井埋込カセット型 200型 冷房能力 SH 1,380kcal/h TH 1,780kcal/h 暖房能力 2,570kcal/h 冷温水量 6 ℓ / m (冷水出口7°C 温水入口55°C) エアフィルター NBS65%以上	1φ 100V 58w	5	2F印刷室 3F女子更衣室、 応対室1、3 4F放送機器室(更新対象外)
FCU-3	ファンコイルユニット3	天井埋込カセット型 300型 冷房能力 SH 1,880kcal/h TH 2,280kcal/h 暖房能力 3,420kcal/h 冷温水量 8 ℓ / m (冷水出口7°C 温水入口55°C) エアフィルター NBS65%以上	1φ 100V 65w	2	3F印刷室 4F倉庫 (更新対象外)
FCU-4	ファンコイルユニット4	天井埋込カセット型 400型 冷房能力 SH 2,500kcal/h TH 3,060kcal/h 暖房能力 4,590kcal/h 冷温水量 10 ℓ / m (冷水出口7°C 温水入口55°C) エアフィルター NBS65%以上	1φ 100V 82w	1	3F応対室2

FCU-6	ファンコイルユニット6	天井埋込カセット型 600型 冷房能力 SH 3,610kcal/h TH 4,370kcal/h 暖房能力 6,520kcal/h 冷温水量 15 ℓ /m (冷水出口7°C 温水入口55°C) エアフィルター NBS65%以上	1φ100V 105w	28	1F更衣室(3) 2F事務室(8)、署長室(2)、 防火相談室、 作戦室1(2)、作戦室2 3F事務室(10)、 次長室 4F無線機器室(更新対象外)
FCU-8	ファンコイルユニット8	天井埋込カセット型 800型 冷房能力 SH 4,890kcal/h TH 6,240kcal/h 暖房能力 9,310kcal/h 冷温水量 22 ℓ /m (冷水出口7°C 温水入口55°C) エアフィルター NBS65%以上	1φ100V 165w	13	2F指令センター(2)、食堂(5)、 通信機器室(更新対象外) 3F消防長室、男子更衣室 新指令センター仮眠室(2)、 休養室
FCU-9	ファンコイルユニット9	天井埋込カセット型 冷房能力 SH 6,820kcal/h TH 8,990kcal/h 暖房能力 13,430kcal/h 冷温水量 37.5 ℓ /m (冷水出口7°C 温水入口55°C) エアフィルター NBS65%以上	1φ100V 165w	2	1Fトレーニングルーム(2)
FCU-4D	ファンコイルユニット4D	天井埋込ダクト型 400型 冷房能力 SH 2,560kcal/h TH 3,040kcal/h 暖房能力 4,560kcal/h 冷温水量 10 ℓ /m (冷水出口7°C 温水入口55°C) 風量 720 CMH エアフィルター NBS65%以上	1φ100V 62w	1	2F仮眠室3
FCU-6D	ファンコイルユニット6D	天井埋込ダクト型 600型 冷房能力 SH 3,520kcal/h TH 4,050kcal/h 暖房能力 6,360kcal/h 冷温水量 16 ℓ /m (冷水出口7°C 温水入口55°C) 風量 1,020 CMH エアフィルター NBS65%以上	1φ100V 70w	2	1F仮眠室1(2)
FCU-8D	ファンコイルユニット8D	天井埋込ダクト型 800型 冷房能力 SH 4,940kcal/h TH 6,240kcal/h 暖房能力 9,560kcal/h 冷温水量 24 ℓ /m (冷水出口7°C 温水入口55°C) 風量 1,320 CMH エアフィルター NBS65%以上	1φ100V 124w	12	1F救急仮眠室、 2F指令仮眠室、仮眠室4、 仮眠室5 3F新作戦室(3)、 新指令センター(5)
FCU-10D	ファンコイルユニット10D	天井埋込ダクト型 (ミニハン) 冷房能力 SH 6,930kcal/h TH 8,990kcal/h 暖房能力 16,170kcal/h 冷温水量 30 ℓ /m (冷水出口7°C 温水入口55°C) 風量 1,800 CMH エアフィルター NBS65%以上 加湿器 3.0kg/h	1φ100V 350w	2	2F EV充電機(2) (更新対象外)

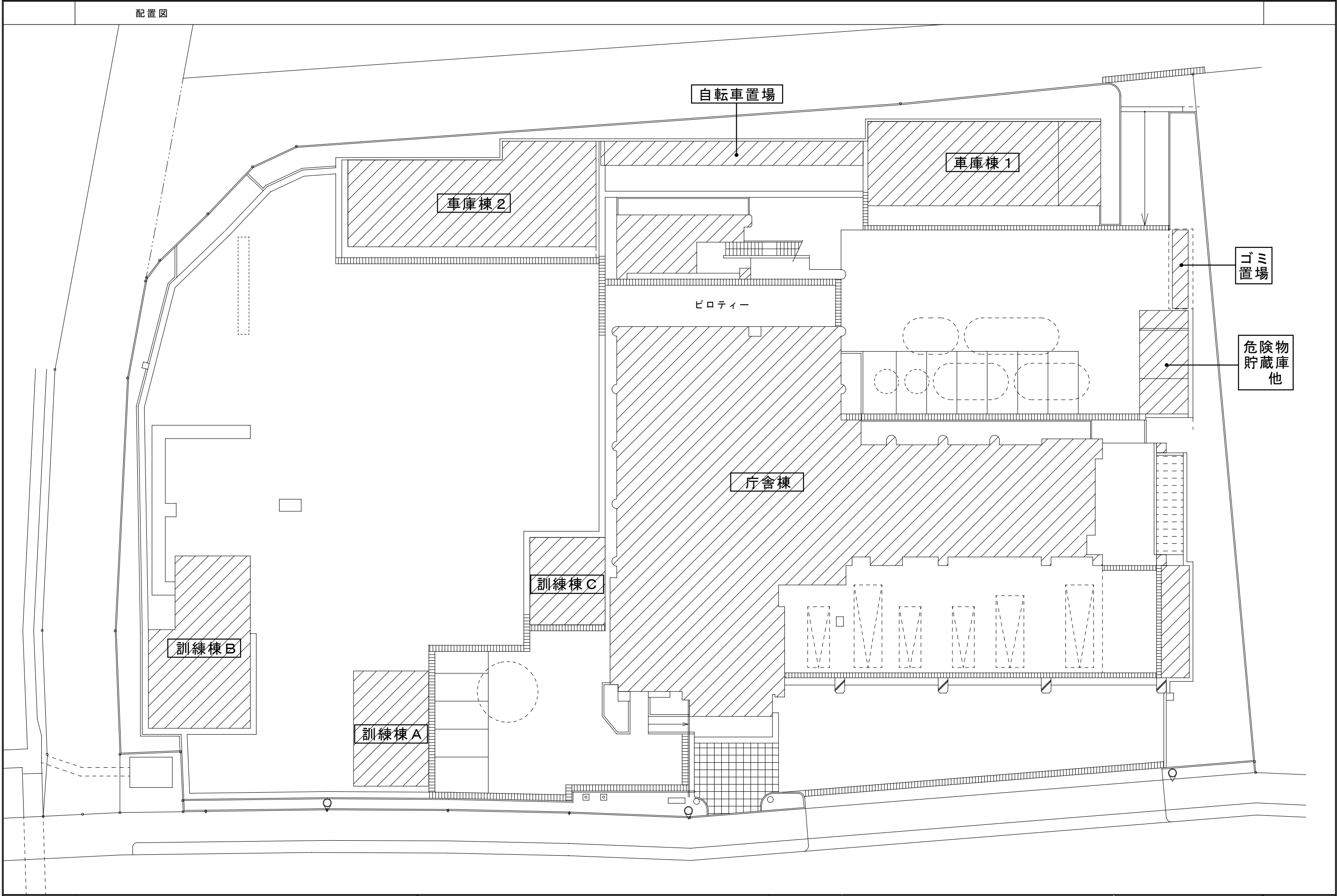
FCU-11D	ファンコイルユニット11D	天井埋込ダクト型 (ミニハン) 冷房能力 SH 8,990kcal/h TH 11,350kcal/h 暖房能力 20,430kcal/h 冷温水量 38ℓ/m (冷水出口7°C 温水入口55°C) 風量 2,240 CMH エアフィルター NBS65%以上 加湿器 4.0kg/h	1φ100V 350w	4	1F EVホール 3F EVホール(2) 4F EVホール(2) (上記すべて更新対象外)
PAC-1	空冷パッケージエアコン	(室内機) 天井埋込カセット式×1 (室外機) 冷房能力 14.0kW 暖房能力 16.0kW 圧縮機 冷媒 R410A 3.4kg	3φ200V 2.9kW	1	2F指令機械室 (外機)3F屋上
PAC-2	空冷パッケージエアコン (更新対象外)	(室内機) 天井埋込型4方向吹出 ×1 (室外機) 冷房能力 14.0kW 暖房能力 16.0kW 圧縮機 冷媒 R32 3.8kg	3φ200V 3.6kW	1	2F新機械室 (外) 2F東バ 3Fコー
PAC-3	空冷パッケージエアコン (更新対象外)	(室内機) 天井埋込型2方向吹出 ×1 (室外機) 冷房能力 5.0kW 暖房能力 5.6kW 圧縮機 冷媒 R32 1.5kg	3φ200V 1.0kW	1	2F通信仮眠室 (外) 2F東バ 3Fコー
PAC-4	空冷パッケージエアコン (更新対象外)	(室内機) 天井埋込型4方向吹出 ツイン機×1 (室外機) 冷房能力 25.0kW 暖房能力 28.0kW 圧縮機 冷媒 R410A 7.6kg	3φ200V 7.3kW	1	2F指令センター (外) 2F東バ 3Fコー
PAC-5	空冷パッケージエアコン	※新設		1	3F新指令センター機械室
PAC-6	空冷パッケージエアコン	(室内機) 天吊型×1 (室外機) 冷房能力 12.5kW 暖房能力 14.0kW 圧縮機 冷媒 R410A 2.6kg	3φ200V 2.4kW	1	4F無線機器室 (外)4F屋上
HEX-1	空調換気扇 (全熱交換機) 1	天井埋込型 60 CMH×10mmAq 加湿器 透湿膜式 0.43kg/h	1φ100V 74w	1	3F女子更衣室
HEX-2	空調換気扇 (全熱交換機) 2	天井埋込型 120 CMH×10mmAq 加湿器 透湿膜式 0.43kg/h	1φ100V 106w	3	1F救急仮眠室 2F仮眠室3 4F無線機器室(更新対象外)
HEX-3	空調換気扇 (全熱交換機) 3	天井埋込型 180 CMH×10mmAq 加湿器 透湿膜式 0.78kg/h	1φ100V 106w	7	2F指令仮眠室、通信仮眠室 仮眠室5、防火相談室 3F休養室、消防長室、 次長室
HEX-4	空調換気扇 (全熱交換機) 4	天井埋込型 240 CMH×10mmAq 加湿器 透湿膜式 1.05kg/h	1φ100V 185w	3	1F仮眠室1 2F作戦室1、仮眠室4
HEX-5	空調換気扇 (全熱交換機) 5	天井埋込型 350 CMH×15mmAq 加湿器 透湿膜式 1.05kg/h	1φ100V 270w	5	1Fトレーニングルーム(2)、 2F署長室、作戦室2、 指令センター
HEX-6	空調換気扇 (全熱交換機) 6	天井埋込型 420 CMH×15mmAq 加湿器 透湿膜式 1.49kg/h	1φ100V 270w	3	1F脱衣室、署更衣室 3F女子更衣室
HEX-7	空調換気扇 (全熱交換機) 7	天井埋込型 560 CMH×15mmAq 加湿器 透湿膜式 1.65kg/h	1φ100V 430w	8	2F署事務室(3) 3F本部事務室(3)、 新作戦室(2)
HEX-8	空調換気扇 (全熱交換機) 8	天井埋込型 630 CMH×15mmAq 加湿器 透湿膜式 1.65kg/h	1φ100V 430w	3	2F食堂(2) 3F新指令センター仮眠室
HEX-9	空調換気扇 (全熱交換機) 9	天井埋込型 750 CMH×15mmAq 加湿器 透湿膜式 2.03kg/h	1φ100V 530w	2	3F新指令センター会議室 (2)

既設機器リスト (照明)

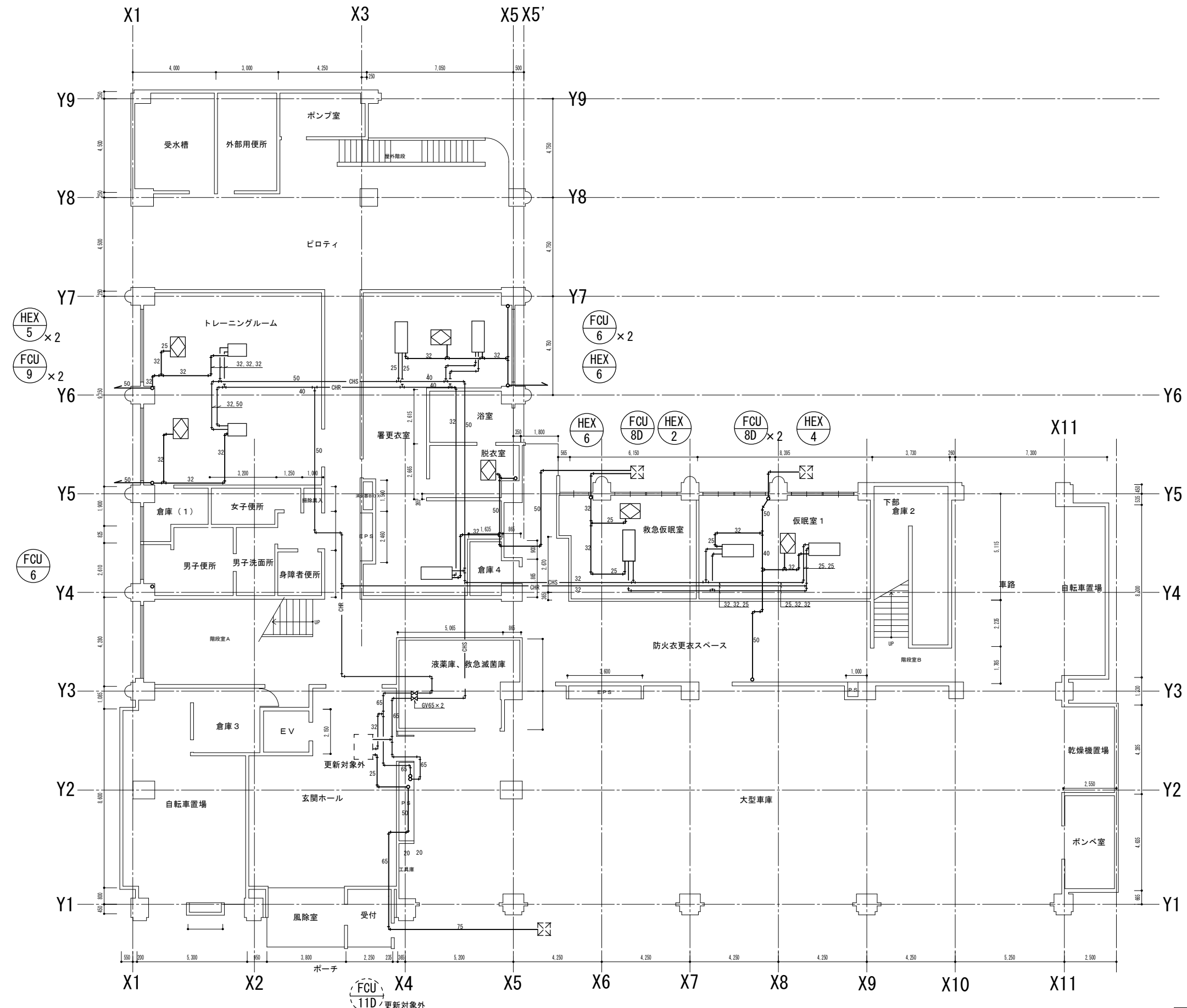
設置場所	記号	既存器具仕様	既存器具品番	台数	備考
1F					
受水槽	A42W	40形2灯用笠付防水	FB42264	3	
外部用トイレ	B41	40形1灯用富士型	FA41035	2	
外部用トイレ	H21	20形1灯用ブラケット	HW2607T	2	
ポンプ室	A41W	40形1灯用笠付防水	FW41212P	1	
ポンベ室	B41A	V型	FA41264	2	
ピロティ	A42	40形2灯用笠付	FA42264	6	
ピロティ	A42E	40形2灯用笠付非常灯	FB42264	6	
ピロティ (屋外階段)	B21	20形1灯用富士型	FA21035	1	
トレーニングルーム	C42	40形2灯用埋込型	FA42795	16	
トレーニングルーム	C42E	40形2灯用埋込型非常灯	FB42795	4	
廊下	C41	40形1灯用埋込型	FA41755	7	人感センサー付器具に改修
廊下	U40E	非常照明	LB94561P	2	
便所	C41	40形1灯用埋込型	FA41755	6	人感センサー付器具に改修
便所	H21	20形1灯用ブラケット	HW2607T	4	
便所 (掃除具入)	e60	コップ型		1	
便所	U40E	非常照明	LB94561P	1	
便所	Z21	直観蛍光灯型LEDランプ	LW-5157T	1	
階段室A	W11B	10形誘導灯	型番不明	1	
階段室A	a27	ダウンライトΦ200	NF21677KT	11	
階段室A	U40E	非常照明	LB94561P	1	
倉庫(1)(2)(3)(4)	B41	40形1灯用富士型	FA41035	8	
自転車置場	A41	40形1灯用笠付	FA41286K	13	
風除室前	S100	ダウンライトΦ250防雨	NCH71025	6	撤去のみ
風除室前	T41	40形1灯用トラフ	FW41012P	12	撤去のみ
風除室	a27	ダウンライトΦ200	NF21677KT	6	
風除室	U40E	非常照明	LB94561P	1	
玄関ホール	b27	ウォールウォッシャーΦ200	型番不明	5	
玄関ホール	j70	ダウンライトΦ200	型番不明	7	
玄関ホール	C50	ピンスポット		1	
玄関ホール	W21B	20形誘導灯	型番不明	1	
玄関ホール	U40E	非常照明	LB94561P	1	
液薬庫、救急滅菌庫	B41	40形1灯用富士型	FA41035	4	
大型車庫	K400	非常照明□150	型番不明	4	
更衣室	C41	40形1灯用埋込型	FA41755	11	
浴室	f18W	防水ブラケット	FDL18EX-N	3	
脱衣室	C42E	40形2灯用埋込型非常灯	FB42795	1	
洗面コーナー	H21	20形1灯用ブラケット	HW2607T	3	
仮眠室	C41	40形1灯用埋込型	FA41755	11	
仮眠室	C21	20形1灯用埋込型	FA21755	3	
仮眠室	g15	フットライト	HW5200KT	5	人感センサー付器具に改修
仮眠室	U40E	非常照明	LB94561P	2	
車路	A42	40形2灯用笠付	FA42264	4	
車路	A42E	40形2灯用笠付非常灯	FB42264	4	
車路	L21W	20形1灯用ブラケット	HW725T	2	
植込	i27	庭園灯	YF31435	2	撤去のみ
2F					
書庫	B42	40形2灯用富士型	FA41035	2	
印刷室	C22A	20形2灯用埋込型	FAH22795	2	
階段室A・B	B42B	40形2灯用富士型非常灯	型番不明	2	
階段室A	a27B	ダウンライトΦ200	NF99225	2	
階段室A	V41B	40形1灯用階段灯	型番不明	1	人感センサー付器具に改修
階段室B	V41B	40形1灯用階段灯	型番不明	1	人感センサー付器具に改修
湯沸室	B41	40形1灯用富士型	FA41035	1	
湯沸室	N21	20形流し元灯	HKW280101	1	
EVホール	a27	ダウンライトΦ200	NF21677KT	36	
EVホール	X11B	10形誘導灯	FA11959K	1	
EVホール	j150	スカイビームダウンライト	NC71413K	7	
EVホール	U40E	非常照明	LB94561P	5	
倉庫	B42	40形2灯用富士型	FA41035	2	
仮眠室	C41	40形1灯用埋込型	FA41755	21	
仮眠室	C21	20形1灯用埋込型	FA21755	6	
仮眠室	g15	フットライト	HW5200KT	9	人感センサー付器具に改修
仮眠室	U40E	非常照明	LB94561P	5	

前室	a18	ダウンライトΦ175	NF11677KT	1	
前室	U40E	非常照明	LB94561P	1	
吹抜	k150	スカイビームオートリフター	YB02464122	4	オートリフター付
吹抜	U80E	非常照明	YBH02384	2	オートリフター付
バルコニー	a27	ダウンライトΦ200	NF21677KT	12	
植込	i27	庭園灯	YF31435	7	撤去のみ
便所	C41	40形1灯用埋込型	FA41755	6	人感センサー付器具に改修
便所	H21	20形1灯用ブラケット	HW2607T	4	
便所	a18	ダウンライトΦ175	NF11677KT	4	
厨房	B42	40形2灯用富士型	FA41035	2	
食堂	C42	40形2灯用埋込型	FA42795	14	
食堂	C42E	40形2灯用埋込型非常灯	FB42795	4	
食堂	H21	20形1灯用ブラケット	HW2607T	1	
休養室	F363	スクエア□450	NF33607	3	
休養室	U40E	非常照明	LB94561P	1	
廊下	C41	40形1灯用埋込型	FA41755	11	人感センサー付器具に改修（6台のみ）
廊下	U40E	非常照明	LB94561P	4	
廊下（手洗い）	H21	20形1灯用ブラケット	HW2607T	5	
防火相談室	G363	スクエア□450	NFH33688	6	
屋外階段	f18W	防水ブラケット	FDL18EX-N	2	
3F					
湯沸室	B41	40形1灯用富士型	FA41035	1	
湯沸室	N21	20形流し元灯	HKW280101	1	
倉庫（1）	B41	40形1灯用富士型	FA41035	3	
階段室A・B	B42B	40形2灯用富士型非常灯	型番不明	2	
階段室A	a27B	ダウンライトΦ200	NF99225	2	
階段室B	V41B	40形1灯用階段灯	型番不明	1	人感センサー付器具に改修
書庫	B41	40形1灯用富士型	FA41035	6	
休養室（前室）	C41	40形1灯用埋込型	FA41755	1	
休養室	C42	40形2灯用埋込型	FA42795	4	
休養室	U40E	非常照明	LB94561P	1	
休養室（前室）	U40E	非常照明	LB94561P	1	
植込	i27	庭園灯	YF31435	1	撤去のみ
EVホール	a27	ダウンライトΦ200	NF21677KT	28	
EVホール	X11B	10形誘導灯	FA11959K	1	
EVホール	j150	スカイビームダウンライト	NC71413K	5	
EVホール	U40E	非常照明	LB94561P	3	
便所	C41	40形1灯用埋込型	FA41755	6	人感センサー付器具に改修
便所	H21	20形1灯用ブラケット	HW2607T	4	
便所	a18	ダウンライトΦ175	NF11677KT	4	
男子更衣室	C41	40形1灯用埋込型	FA41755	6	
女子更衣室	C42	40形2灯用埋込型	FA42795	1	
女子更衣室（前室）	C41	40形1灯用埋込型	FA41755	1	
新指令センター(旧視聴覚室)	I41	40形1灯用埋込型WW	NF41736	12	別途工事(指令センター改修)にて室用途変更予定
新指令センター(旧視聴覚室)	a27	ダウンライトΦ200	NF21677KT	16	別途工事(指令センター改修)にて室用途変更予定
新指令センター(旧視聴覚室)	C42A	40形2灯用埋込型	FA42632K	40	別途工事(指令センター改修)にて室用途変更予定
新指令センター(旧視聴覚室)	M41	40形1灯用埋込型黒板灯	FA41720	2	別途工事(指令センター改修)にて室用途変更予定
新指令センター(旧視聴覚室)	U40F	非常照明	FK42921	6	別途工事(指令センター改修)にて室用途変更予定
廊下	C41	40形1灯用埋込型	FA41755	9	人感センサー付器具に改修（5台のみ）
廊下	X11B	10形誘導灯埋込型	FA11959K	1	
廊下	U40E	非常照明	LB94561P	3	
新作戦室(旧議場)	C42A	40形2灯用埋込型	FA42632K	14	別途工事(指令センター改修)にて室用途変更予定
新作戦室(旧議場)	a27	ダウンライトΦ200	NF21677KT	18	別途工事(指令センター改修)にて室用途変更予定
新作戦室(旧議場)	U40E	非常照明	LB94561P	4	別途工事(指令センター改修)にて室用途変更予定
新指令センター機械室(旧倉庫)	B41	40形1灯用富士型	FA41035	4	別途工事(指令センター改修)にて室用途変更予定
応対室	C42	40形2灯用埋込型	FA42795	6	
応対室	U40E	非常照明	LB94561P	3	
新指令センター仮眠室(旧応接室)	C42	40形2灯用埋込型	FA42795	8	別途工事(指令センター改修)にて室用途変更予定
新指令センター仮眠室(旧応接室)	U40E	非常照明	LB94561P	3	別途工事(指令センター改修)にて室用途変更予定
印刷室	B42	40形2灯用富士型	FA42034	2	
印刷室	U40E	非常照明	LB94561P	1	
次長室	G363	スクエア□450	NFH33688	6	室入口側2台、室窓側4台ごとにスイッチを設ける
次長室	U40E	非常照明	LB94561P	1	
消防長室	G363	スクエア□450	NFH33688	8	
消防長室	a18	ダウンライトΦ175	NF11677KT	3	
消防長室	T11	10形1灯用トラフ	FA11080P	2	
消防長室	U40E	非常照明	LB94561P	2	
屋外階段	f18W	防水ブラケット	FDL18EX-N	2	

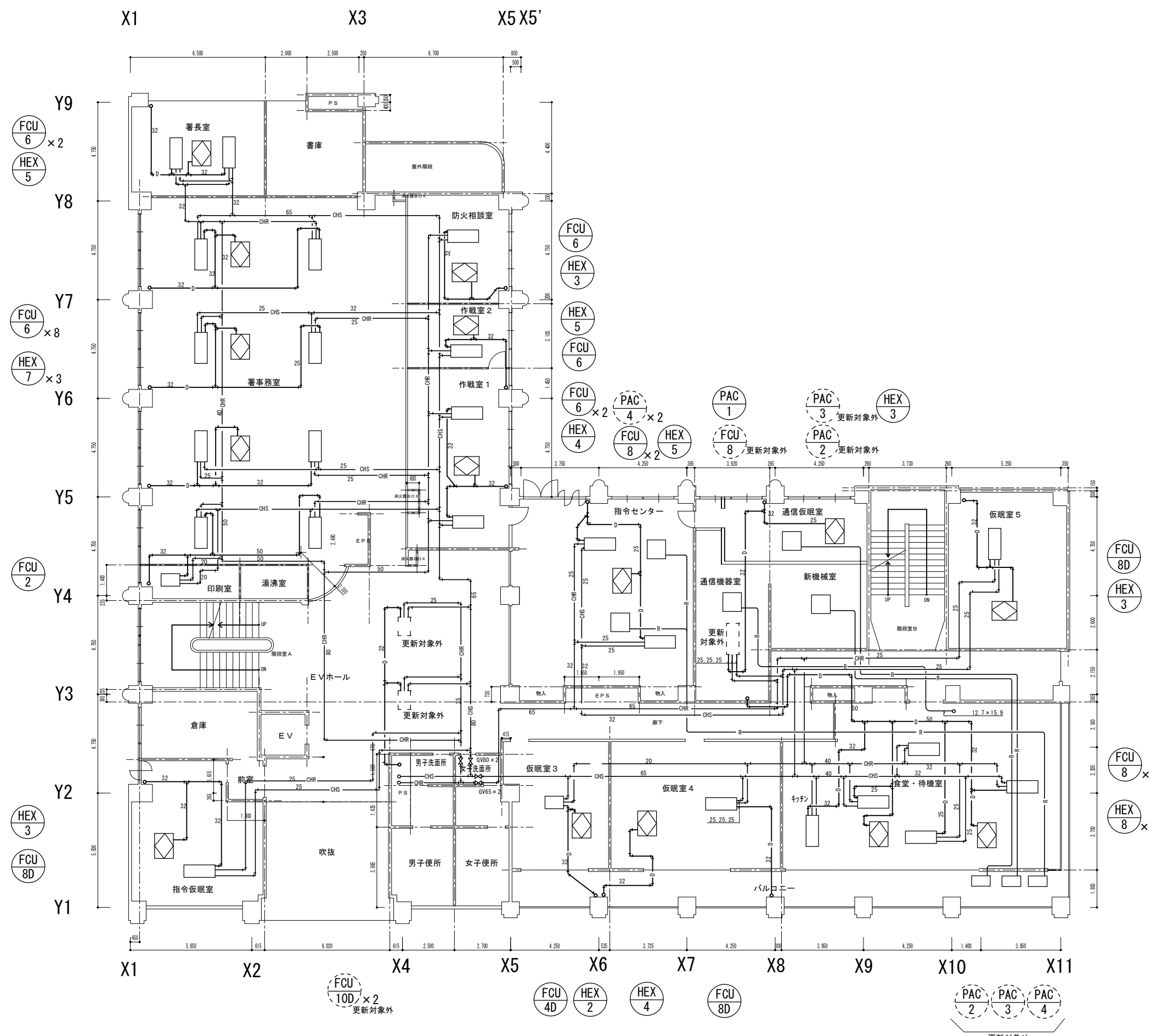
4F					
バックルーム	B42	40形2灯用富士型	FA42034	4	
バックルーム	B42E	40形2灯用富士型非常灯	FB42034-R64	2	
放送機器室	B41	40形1灯用富士型	FA41035	1	
倉庫	C42	40形2灯用埋込型	FAH22034	2	
階段室A	B41B	40形1灯用非常灯	FK49519	1	
階段	f18W	防水ブラケット	FDL18EX-N	2	
階段室	a27B	ダウンライトΦ200	NF99225	2	
ロビー	a27	ダウンライトΦ200	NF21677KT	30	
ロビー	X11B	10形誘導灯埋込型	FA11959K	1	
ロビー	j150	スカイビームダウンライト	NC71413K	3	
ロビー	U40E	非常照明	LB94561P	6	
植込	i27	庭園灯	YF31435	1	撤去のみ
便所	C41	40形1灯用埋込型	FA41755	10	人感センサー付器具に改修
便所	H21	20形1灯用ブラケット	HW2607T	8	
便所	a18	ダウンライトΦ175	NF11677KT	4	
設備機器置場	L21W	20形1灯用ブラケット	HW725T	4	
油庫	O41	40型1灯用防爆形	JF41600	1	
会議室兼議場	a27A	ダウンライトΦ200	NF21339	14	
会議室兼議場	X118G	10形誘導灯埋込型	FA11905P	2	
会議室兼議場	h25	フットライト	LB70035T	14	撤去のみ
屋外階段	f18W	防水ブラケット	FDL18EX-N	2	
吹抜	J400	高天井灯ダウンライト	YB02464122	10	オートリフター付
吹抜	J400E	高天井灯ダウンライト	YBH02474	6	オートリフター付
ステージ	R85	演出用スポット	NL08502Z	6	オートリフター付
RF					
空調室	L21W	20形1灯用ブラケット	HW725T	6	
EV機械室	B42	40形2灯用富士型	FA42034	1	
EV機械室	B42B	40形2灯用富士型非常灯	FF42084N-R64	1	
外部					
外周	Q1000	投光器		16	
看板内 (案内板・掲示板)		トラフ 32W		2	
北側倉庫 プロア-室	B41	40形1灯用富士型	FA41035	1	
北側倉庫 空気充填室	A41	40形1灯用笠付	FA41286K	2	
北側倉庫 危険物倉庫	O41	40型1灯用防爆形	JF41600	1	
ゴミ置場	L21W	20形1灯用ブラケット	HW725T	2	
西側 自転車置場	L41W	ウォールライト		4	
別棟					
車庫棟1(1F)	A41	40形1灯用笠付	FA41286K	7	
車庫棟1(外部)	L41W	ウォールライト		3	
車庫棟1(1F)	a27	ダウンライトΦ200	NF21677KT	3	
車庫棟1(1F)	e60	コップ型		1	
車庫棟1(1F)	U40E	非常照明	LB94561P	1	
車庫棟1(1F)	V41B	40形1灯用階段灯	型番不明	1	人感センサー付器具に改修
車庫棟1(2F)	E363	埋込アクアカバー		2	
車庫棟2	A41	40形1灯用笠付	FA41286K	8	
車庫棟2(外部)	L41W	ウォールライト		3	
訓練棟A(外部)	L41W	ウォールライト		1	
訓練棟A(1F)	A41	40形1灯用笠付	FA41286K	3	
訓練棟A(1F)		V型 非常灯		1	
訓練棟A(1F)	e60	コップ型		1	
訓練棟A(階段室1~6F)	A21	笠付		6	
訓練棟A(6F)	A41	40形1灯用笠付	FA41286K	2	
訓練棟B(1F)	A41	40形1灯用笠付	FA41286K	4	
訓練棟B(1F)	A42	40形2灯用笠付	FA42264	2	
訓練棟B(外部)	L21W	20形1灯用ブラケット	HW725T	1	
訓練棟B(2F)	A42	40形2灯用笠付	FA42264	2	
訓練棟C(1F)	A42	40形2灯用笠付	FA42264	4	
訓練棟C(1F,ピット内)				4	
訓練棟C(2F)	A42	40形2灯用笠付	FA42264	3	
訓練棟C(RF)		投光器		2	



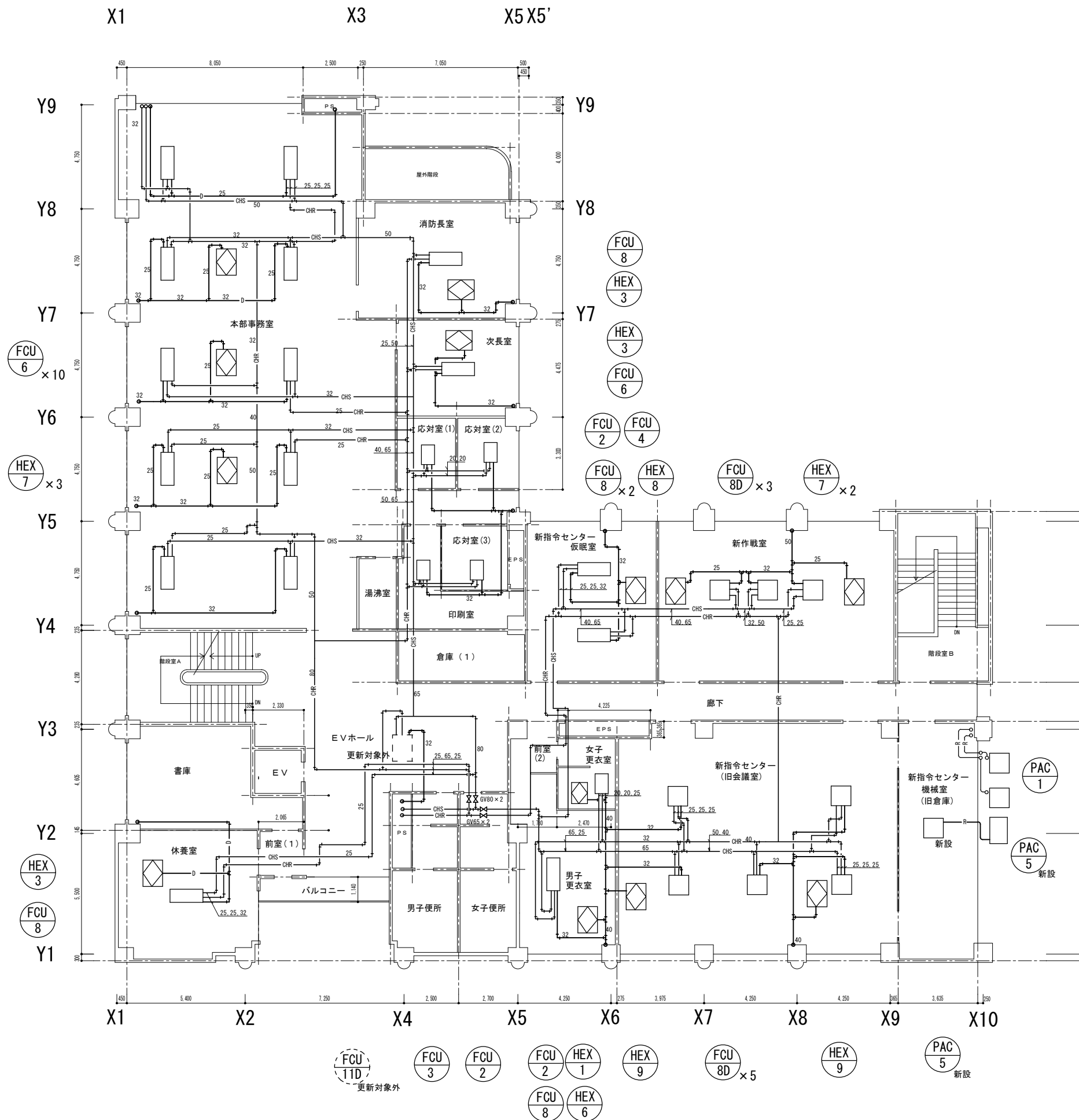
	柏原羽曳野藤井寺消防本部（署） 図面名称 配置図	縮尺 No Scale	
--	-----------------------------	----------------	--



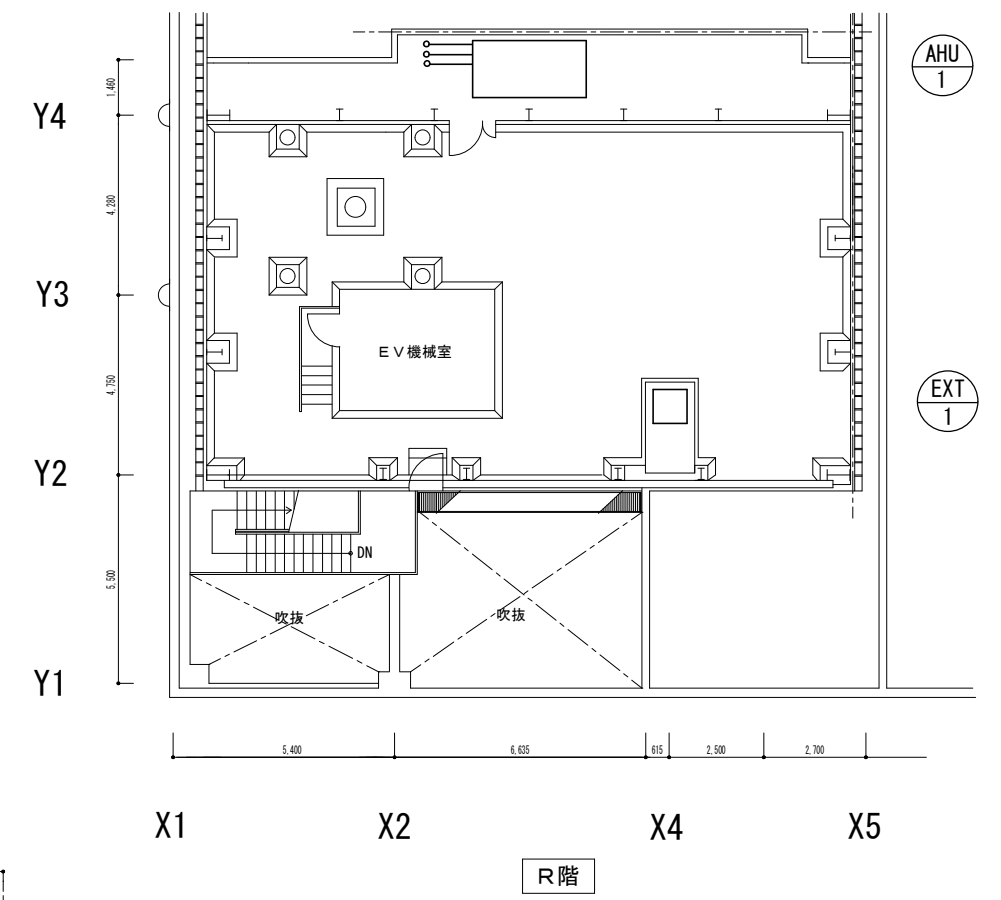
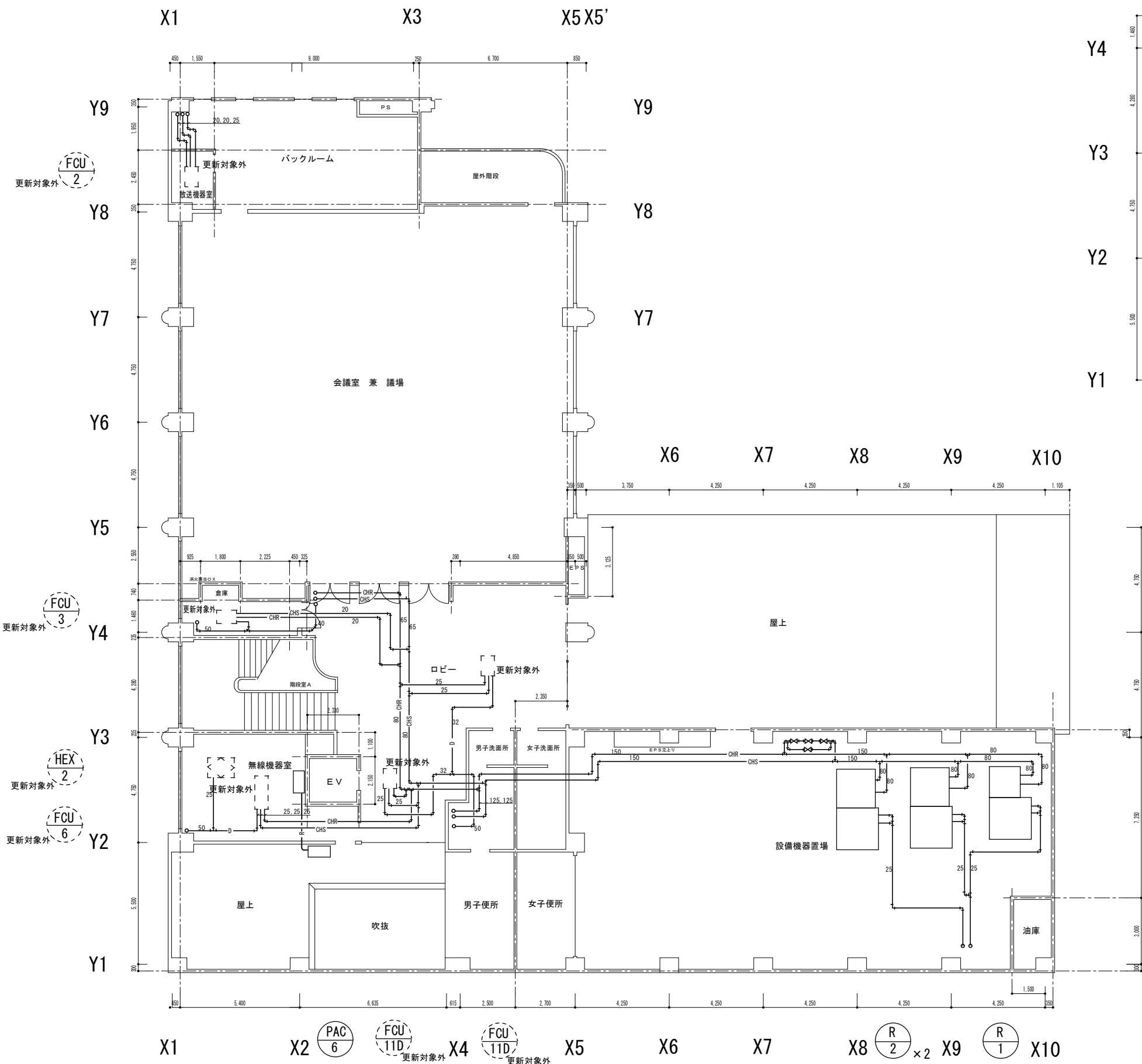
柏原羽曳野藤井寺消防組合消防本部(署)庁舎
 (既設)空調設備レイアウト図 1階
 縮尺 A1 = 1/100 A3 = 1/200



柏原羽曳野藤井寺消防組合消防本部 (署) 庁舎
 (既設) 空調設備レイアウト図 2階
 縮尺 A1 = 1/100 A3 = 1/200



柏原羽曳野藤井寺消防組合消防本部(署)庁舎
 (既設)空調設備レイアウト図 3階
 縮尺 A1 = 1/100 A3 = 1/200



令和2年度 柏原羽曳野藤井寺消防組合消防本部 光熱水費

区分 月	電 気 料				ガ ス 料 金					水 道 料 金			
	電気使用量	電気料金	安全対策 公衆街路灯 (防犯灯)	合計	ガス使用量	ガス料金	冷暖ガス 使用量	冷暖ガス 料金	合計	使用量	上水道料金	下水道料金	料金合計
令和2年4月	29,531	547,637	3,814	551,451	653	77,762	1,896	148,677	226,439	0	0		0
令和2年5月	27,489	520,785	3,818	524,603	815	95,965	1,787	140,635	236,600	984	315,953		315,953
令和2年6月	30,062	554,341	3,813	558,154	548	66,011	1,436	114,062	180,073		0		0
令和2年7月	34,631	614,261	3,797	618,058	584	69,888	4,107	312,171	382,059	1,342	436,634		436,634
令和2年8月	37,780	707,967	3,777	711,744	615	73,073	6,500	484,772	557,845	0	0		0
令和2年9月	43,529	779,121	3,710	782,831	300	36,836	7,945	573,110	609,946	874	277,046		277,046
令和2年10月	35,466	656,348	3,608	659,956	247	29,982	4,931	341,398	371,380	0	0		0
令和2年11月	29,421	538,932	3,490	542,422	412	45,659	1,442	97,425	143,084	762	238,854		238,854
令和2年12月	29,775	533,755	3,387	537,142	467	49,240	1,443	128,672	177,912	0	0		0
令和3年1月	32,446	560,214	3,331	563,545	706	70,484	4,387	366,094	436,578	735	231,044		231,044
令和3年2月	32,501	561,188	3,336	564,524	360	38,095	3,948	333,355	371,450	0	0		0
令和3年3月	25,411	482,276	3,397	485,673	545	57,375	3,218	282,650	340,025	662	206,151		206,151
合 計	388,042	7,056,825	43,278	7,100,103	6,252	710,370	43,040	3,323,021	4,033,391	5,359	1,705,682		1,705,682
月平均	32,337	588,069	3,607	591,675	521	59,198	3,587	276,918	336,116	487	71,070		71,070

合計 12,839,176